

# Batteribyte i nyckeln

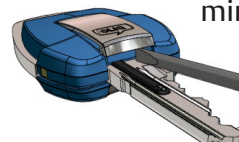
2. Cliq-täckskylten som man ska vara noggrann med att komma under, består av både en metalldel och en plastdel. Se till att komma under bägge dessa med skruvmejseln, annars finns risk att metalldelen lossnar från plastdelen och går sönder.



- 1 Håll nyckeln med kontaktskenan uppåt.

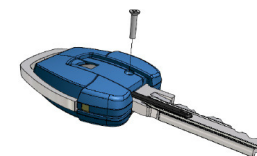


- 2 Ta bort metalltäckskylten med CLIQ-logon på genom att sticka en mindre flat skruvmejsel under den. Det är mycket viktigt att komma under täcksylten ordentligt.

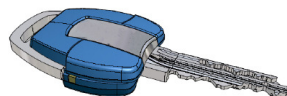


Var försiktig med skruvmejseln så att inte täcksylten förstörs.

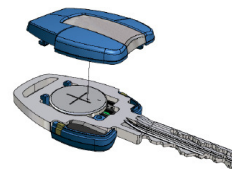
- 3 Lossa på stjärnskruven.



- 4 Vänd på nyckeln.



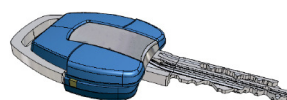
- 5 Tryck botten greppet mot nyckelspetsen och ta bort den.



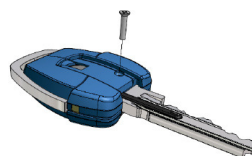
- 6 Ta det ur det gamla batteriet och sätt i det nya med + (plus) sidan uppåt.



- 7 Sätt tillbaka nyckelsidan och kontrollera att den är fastsatt korrekt.



- 8 Vänd på nyckeln och skruva tillbaka skruven.



- 9 Sätt tillbaka metalltäckskylten.

